

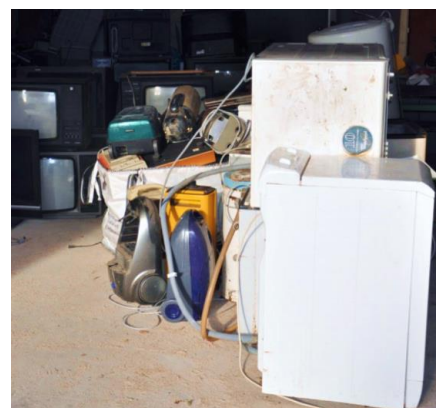


- **Sběrný dvůr bude nově otevřeno 2 x měsíčně**
PRVNÍ SOBOTY V MĚSÍCI od 13 – 14 hod.
URČENÉ STŘEDY V MĚSÍCI od 15 – 16 hod.
6.2. a 17.2. / 6.3. a 17.3. / 3.4. a 14.4. / 1.5. a 19.5. / 5.6. a 16.6. / 3.7. a 21.7.
7.8. a 18.8. / 4.9. a 15.9. / 2.10. a 20.10. / 6.11. a 17.11. / 4.12. a 15.12.

- **Na sběrných místech v obci budou nově kontejnery na kovové obaly (plechovky od potravin a nápojů)**



- **Na sběrném dvoře je nově možné odevzdávat elektroodpad (pračky, ledničky, bojler, televizory, drobné elektrospotřebiče,..)**



- **Na sběrném dvoře je nově možné odevzdávat vyřazený textil a hadry**
- **Nově bude v roce 2021 organizován svoz pohrabků a kamení ze strany obce - 1.pondělí v dubnu, květnu, září a říjnu.**



POŽADAVKY NOVÉHO ZÁKONA O ODPADECH A JEJICH DOPAD NA NÁKLADY ZA LIKVIDACI ODPADŮ

- Nový zákon o odpadech, který je platný od 1.1.2021 počítá s postupným navyšováním poplatku za skládkování „využitelného odpadu“ což je pro nás skupina komunálního odpadu z 800,- Kč za tunu až na 1850,- Kč za tunu v roce 2029. V případě splnění určitých podmínek se bude platit cena za „zbytkový odpad“, která je výrazně nižší viz. tabulka níže.

Dílčí základ poplatku za ukládání v Kč/t	Poplatkové období v roce									
	2021	2022	2023	2024	2025	2026	2027	2028	2029	2030 a dále
využitelného odpadu*)	800	900	1000	1250	1500	1600	1700	1800	1850	1850
zbytkového odpadu	500	500	500	500	500	600	600	700	700	700
nebezpečného odpadu	2000	2000	2000	2000	2000	2000	2000	2000	2000	2000
vybraného technologického odpadu	45	45	45	45	45	45	45	45	45	45

*) odpady vymezené v § 40 odst. 1

- Pro komunální odpad zákon stanovuje v roce 2021 maximální limit 200kg na občana, který může být zahrnut jako zbytkový odpad s poplatkem 500,-Kč/tunu. Veškeré množství nad tuto hodnotu bude zpoplatněno částkou 800,- Kč/tunu jako využitelný odpad. Limit se bude každý rok zpříšňovat viz. přehled níže.

2021	2022	2023	2024	2025	2026	2027	2028	2029
0,2t	0,19t	0,18t	0,17t	0,16t	0,15t	0,14t	0,13t	0,12t

- V roce 2021 bylo v naší obci vyprodukováno **264kg/občana** komunálního odpadu. V případě, že s tím něco neuděláme, tak se likvidace odpadů naší obci v roce 2021 výrazně prodraží.

Cílem pro nás je se v roce 2021 přiblížit maximálně k limitu pro množství komunálního odpadu 200kg/občana, kdy je skládkování zpoplatněno částkou 500,- Kč/tunu. Veškeré množství nad tento limit je pro rok 2021 zpoplatněno částkou 800,- Kč/tunu.

Jak toho můžeme docílit:






- Třídít odpad v maximální míře. Do černých popelnic na komunální odpad neházet nic, co lze v obci vytrídít - viz. info v letáku.
- Začít více třídít kuchyňský bioodpad, který výrazně zvyšuje hmotnost komunálního odpadu. Ten lze dát na kompost nebo do bio kontejneru v obci.
- Za žádnou cenu do černých popelnic na komunální odpad nedávat trávu, shrabky ze zahrad, kamení a suť.




Akce ze strany Obce:

- Objemný odpad přemístit pod zastřešení, aby nebyl navyšován o dešťovou vodu - **Realizováno**
- Navýšení počtu nádob na tříděný odpad v obci – papír, plast - **Realizováno**
- Začít s podporou obecních zaměstnanců třídít objemný odpad, který vyvezou občané na sběrný dvůr. **T: Od ledna 2021**
- Otevřít sběrný dvůr pro občany ve frekvenci 2 x za měsíc. **T:únor 2021**
- Pokračovat s osvětou pro všechny občany, jaký odpad kam patří. **T:únor 2021**
- Nově umožnit odběr elektroodpadu v obci na sběrném místě **T:únor 2021**
- Nově umístit v obci kontejnery na plechovky od potravin a nápojů. **T:únor 2021**
- Nově umožnit odběr textilu v obci na sběrném místě **T:únor 2021**



JAK SPRÁVNĚ TRÍDIT ODPADY V ŘETŮVCE – CO KAM PATŘÍ A NEPATŘÍ

Modré nádoby	Žluté nádoby	Bílé a zelené nádoby	Černé nádoby nebo pozink	Plastovou láhev položit na víko popelnice
PAPÍR	PLAST	SKLO	SMĚSNÝ ODPAD	JEDLÝ OLEJ
				
Patří sem: <ul style="list-style-type: none"> + noviny, časopisy, letáky + knihy + brožury + katalogy + kancelářský a balicí papír + čisté papírové obaly + karton a lepenka 	Patří sem: <ul style="list-style-type: none"> + sešlápnuté Pet lahve + nápojový karton + sáčky, tašky, fólie + plast. obaly od potravin (kelímky, vaničky apod.) + plast. obaly od drogerie (mýdlo, čistící prostředky, kosmetika) + CD/DVD obaly + strečové fólie 	Patří sem: <ul style="list-style-type: none"> + láhve od nápojů + zavařovací sklenice + flakony + tabulové sklo 	Patří sem: <ul style="list-style-type: none"> + maso, kosti + sáčky z vysavače + smetky + popel + hygienické pomůcky + běžné žárovky + čistící utěrky a houby + keramika a porcelán + trus zvířat + silně špinavé a mastné obaly 	Patří sem: <ul style="list-style-type: none"> + všechny rostlinné fritovací oleje z kuchyně Plastovou láhev označit nápisem ŘETŮVKA
Nepatří sem: <ul style="list-style-type: none"> - znečištěný papír - voskovaný papír - nápojový karton - papírové kapesníky a ubrousky - pauzovací papír - úhlový papír (kopírák) - pořadače s kovovými komponenty 	Nepatří sem: <ul style="list-style-type: none"> - linoleum - PVC - pryžové výrobky - molitan - videokazety - obaly od olejů nebo silně znečištěné od jídla - obaly od nebezpečných látek 	Nepatří sem: <ul style="list-style-type: none"> - porcelán - keramika - drátěné sklo - zrcadla - varné sklo - zářivky, výbojky - běžné žárovky - televizní obrazovky a monitory 	Nepatří sem: <ul style="list-style-type: none"> - úsporné žárovky a zářivky - stavební odpad - vyřazená elektronika 	Nepatří sem: <ul style="list-style-type: none"> - motorové a další oleje určeny na sběrný dvůr

Kontejner na objemný odpad sběrné místo	Velkoobjemový kontejner sběrné místo	Velkoobjemový kontejner na točně	Co dělat s jiným odpadem	
SMĚSNÝ ODPAD	ŽELEZO	BIOODPAD	Typ odpadu:	Kam s ním:
				
Patří sem: <ul style="list-style-type: none"> + lino, podlahové krytiny + koberce, matrace + molitan, koženkové věci + novodurové trubky + porcelán, keramika + drátěné sklo + vyřazené domácí předměty po vytřídění + pryžové výrobky + zbytkový komunální odpad Nepatří sem: <ul style="list-style-type: none"> - plasty (žlutý kontejner) - papír (modrý kontejner) - sklo (zelený zvon) - vytříděný papír (modrý k.) - nebezpečný odpad - stavební odpad - železo, hliník 	Patří sem: <ul style="list-style-type: none"> + staré železo + barevné kovy + části motorů + dráty (bez izolace) + rámy kol + kostry kovového nábytku + nápojové plechovky + kovové obaly od potravin, kosmetiky + kovové zátky, uzávěry + drobný kovový odpad Nepatří sem: <ul style="list-style-type: none"> - nevytříděný kov (směs s dřevem, plastem apod.) - pneumatiky, pláště kol - kombinace kov - pryž 	Patří sem: <ul style="list-style-type: none"> + biologicky rozložitelný odpad + posekaná tráva + zbytky rostlin + větve + listí, uschlé květiny + spadané ovoce + zbytky zeleniny + plevele ze zahrádky + piliny, hobliny, kůra + skořápky Nepatří sem: <ul style="list-style-type: none"> - kosti, maso, kůže - mrtvá těla zvířat - kamení - jednorázové dětské pleny - proslé a zkažené potraviny 	<ul style="list-style-type: none"> + elektroodpad, drobné a větší Elektrospotřebiče + staré pneumatiky + motorové oleje nádoby od olejů + barvy, laky, ředidla + plechovky od barvy + stavební suť + autovraky + azbest + textil 	<ul style="list-style-type: none"> prodejny elektra, sběrný dvůr v obci nechat v pneuservisu Sběrný dvůr v obci - úhrada svoz nebezpečného odpadu 1 x ročně svoz nebezpečného odpadu 1 x ročně svoz nebezpečného odpadu 1 x ročně likviduje každý na vlastní náklady (přistavit kontejner - Ekola úhrada tel.:+420 493 646 300 likvidují pouze oprávněné osoby – Recycling ÚnO tel: 800 201 100, nebezpečný odpad, Ekola úhrada tel.:+420 493 646 300 charitativní akce sběru šatstva, sběrný dvůr v obci