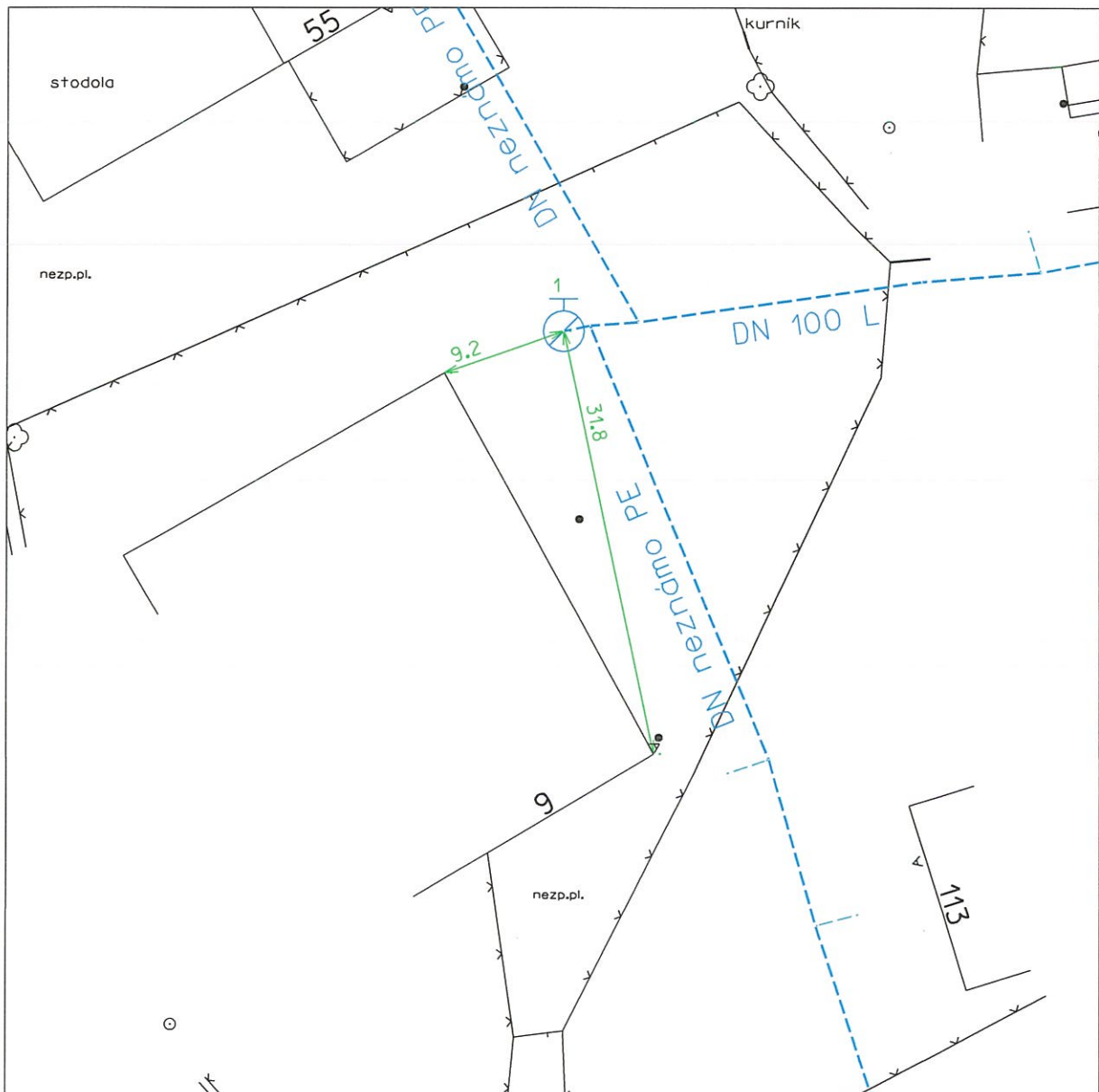


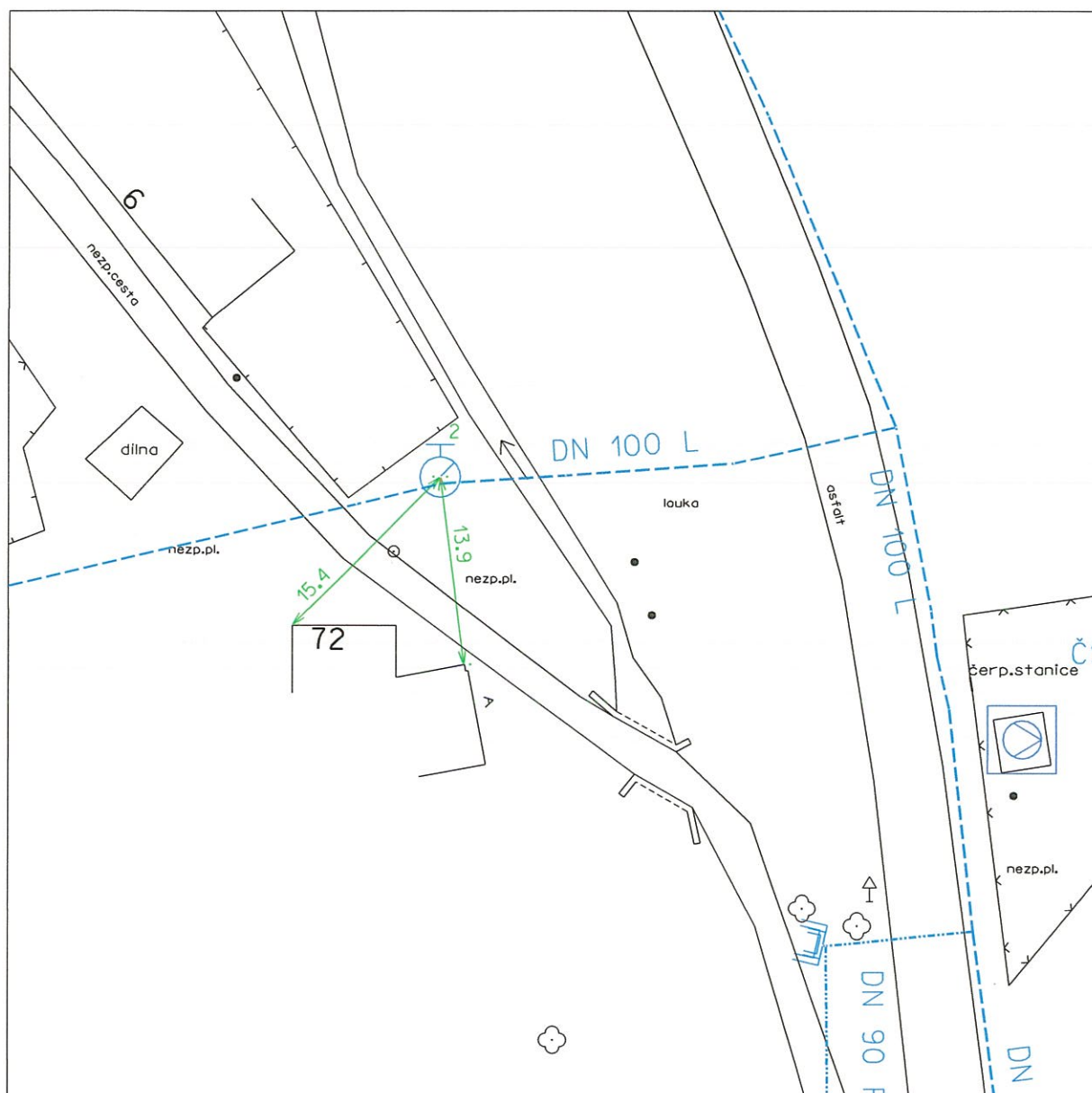
Hydrant č. 1

Obec : Řetůvka	Umístění : U č.p. 9
Velikost a materiál vod. řadu :	LT DN 100
Velikost a materiálu a šoupěte :	LT DN 80



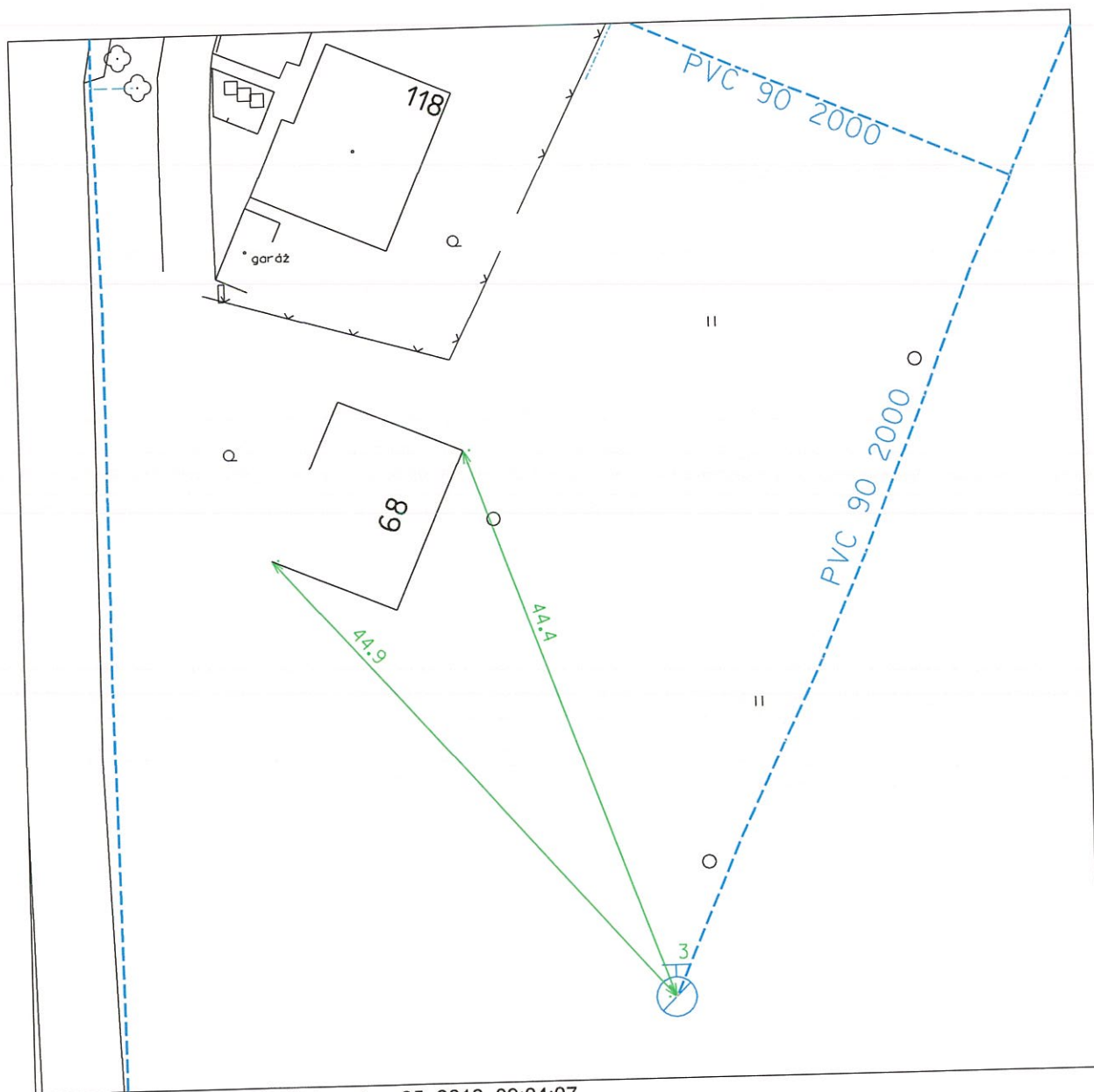
Hydrant č. 2

Obec : Řetůvka	Umístění : U č.p. 72
Velikost a materiál vod. řadu :	LT DN 100
Velikost a materiálu a šoupěte :	LT DN 80



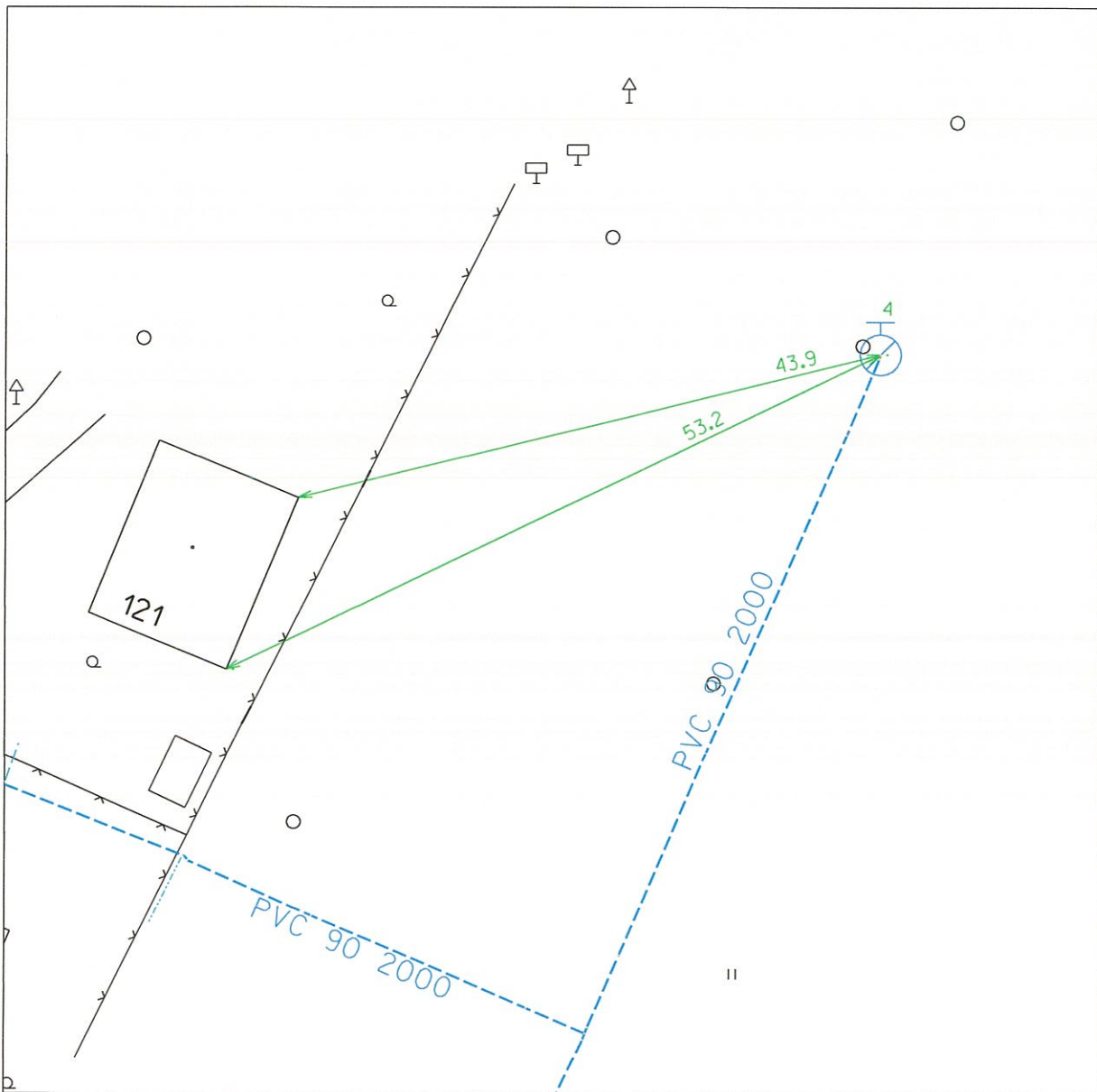
Hydrant č. 3

Obec : Řetůvka	Umístění : U č.p. 68
Velikost a materiál vod. řadu :	PVC 90
Velikost a materiálu a šoupěte :	LT DN 80



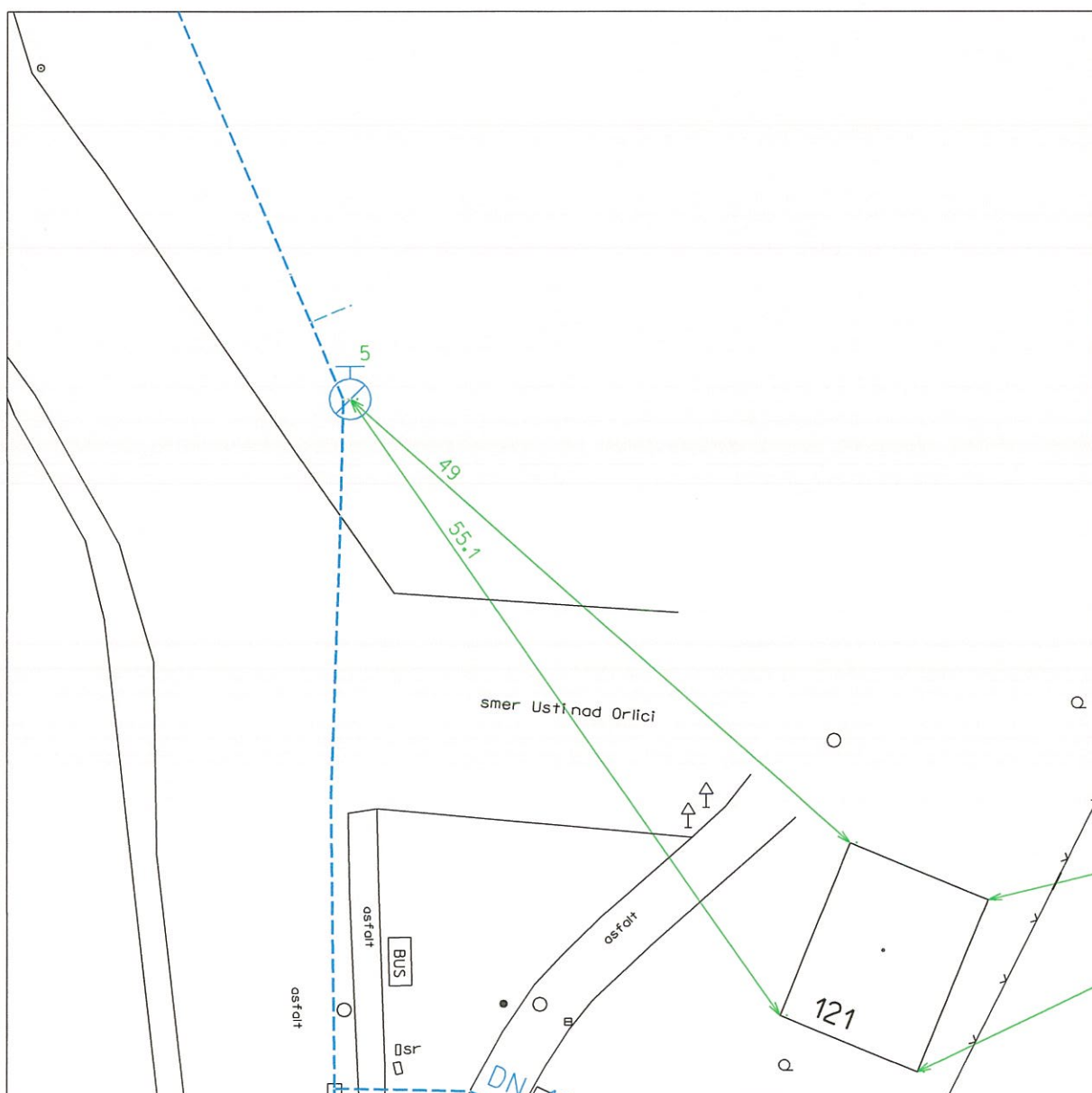
Hydrant č. 4

Obec : Řetůvka	Umístění : U č.p. 121
Velikost a materiál vod. řadu :	PVC 90
Velikost a materiálu a šoupěte :	LT DN 80



Hydrant č. 5

Obec : Řetůvka	Umístění : před č.p. 121
Velikost a materiál vod. řadu :	LT DN 150
Velikost a materiálu a šoupěte :	LT DN 80



...hydranty_pu_uo_vyska_3.dgn Jan. 25, 2012 09:20:33

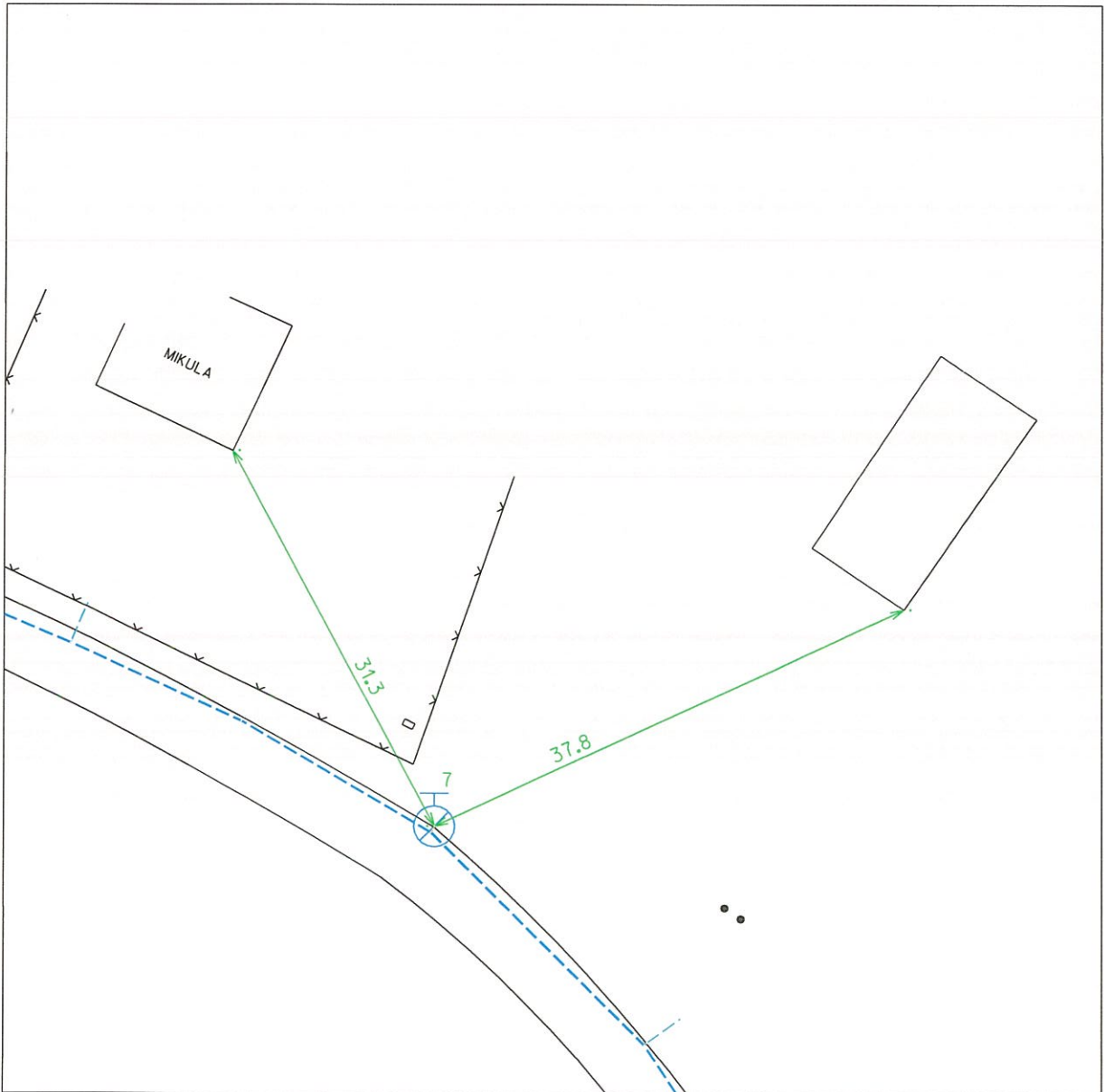
Hydrant č. 6

Obec : Řetůvka	Umístění : u č.p. 4
Velikost a materiál vod. řadu :	LT DN 100
Velikost a materiálu a šoupěte :	LT DN 80



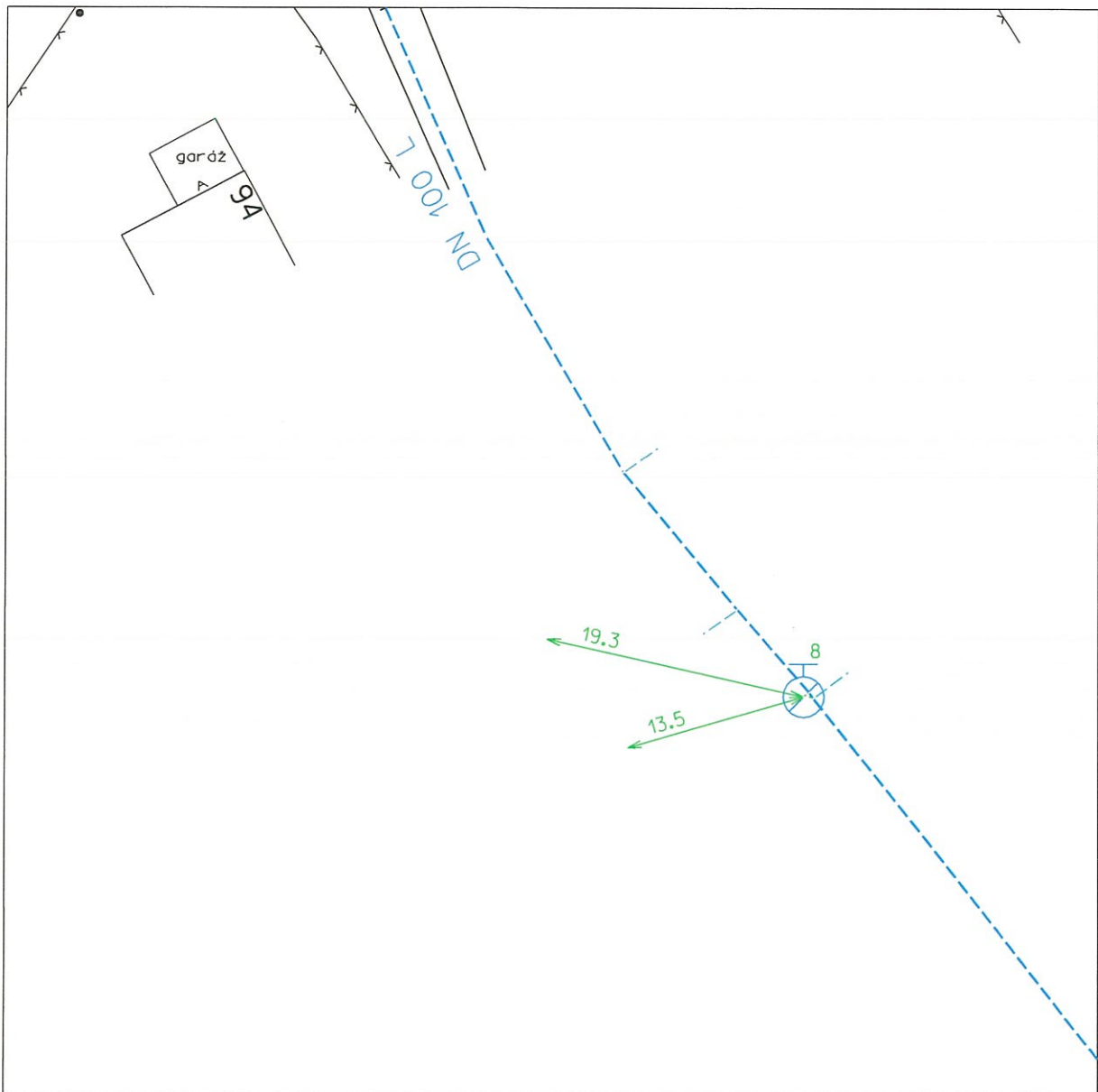
Hydrant č. 7

Obec : Řetůvka	Umístění : u č.p. 52
Velikost a materiál vod. řadu :	LT DN 150
Velikost a materiálu a šoupěte :	LT DN 80



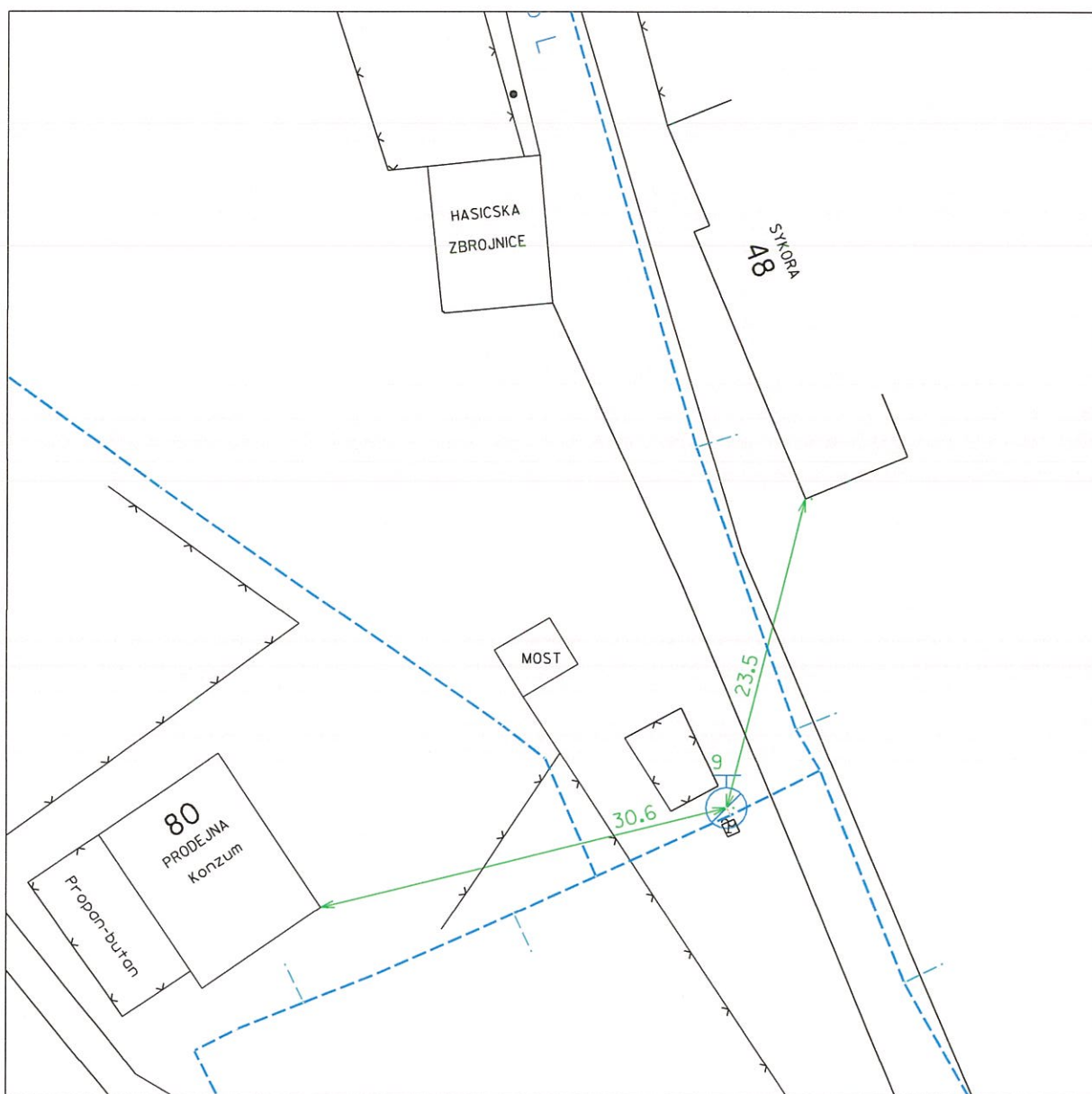
Hydrant č. 8

Obec : Řetůvka	Umístění : u č.p. 46
Velikost a materiál vod. řadu :	LT DN 100
Velikost a materiálu a šoupěte :	LT DN 80



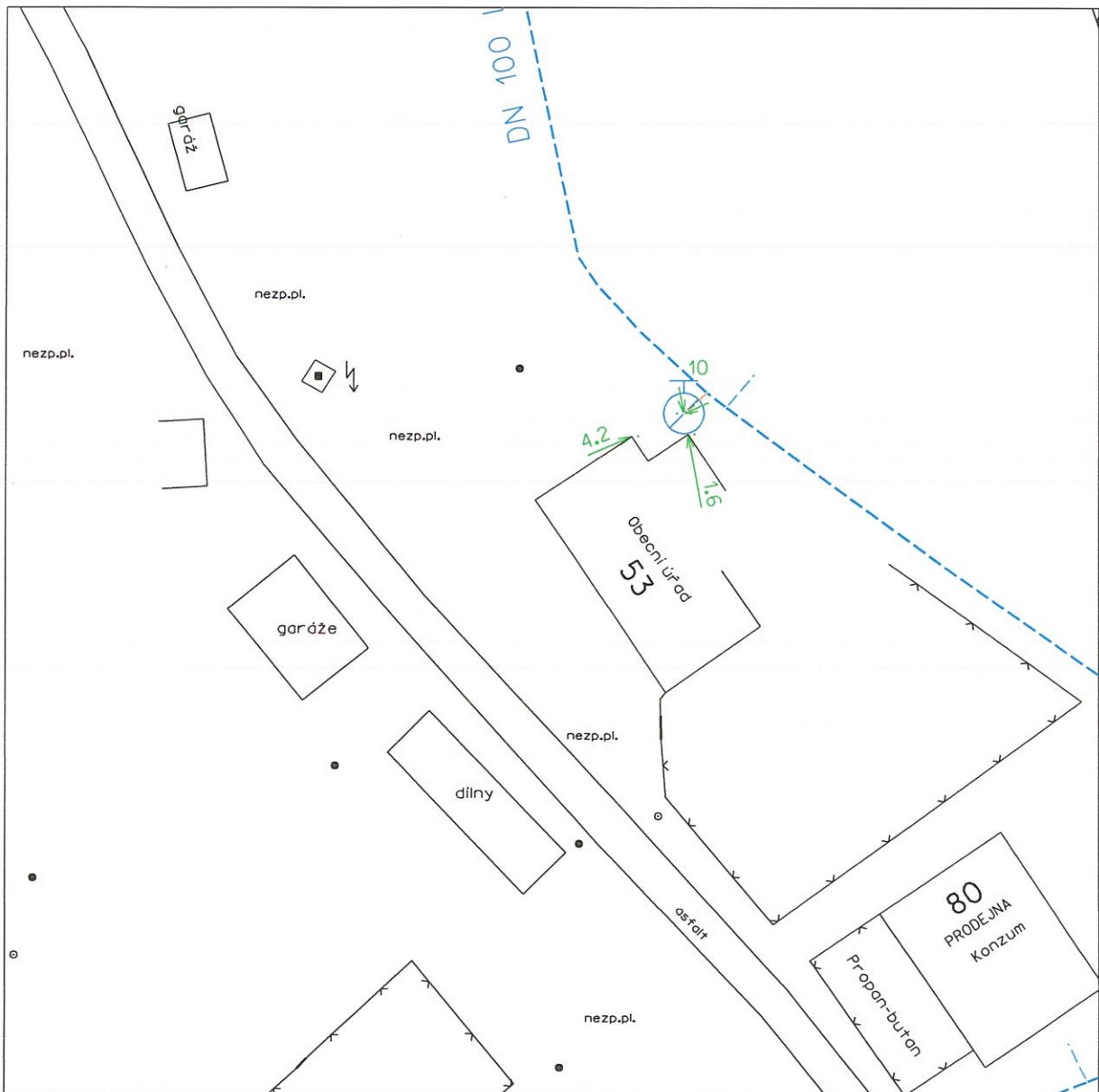
Hydrant č. 9

Obec : Řetůvka	Umístění : u č.p. 60
Velikost a materiál vod. řadu :	LT DN 100
Velikost a materiálu a šoupěte :	LT DN 80



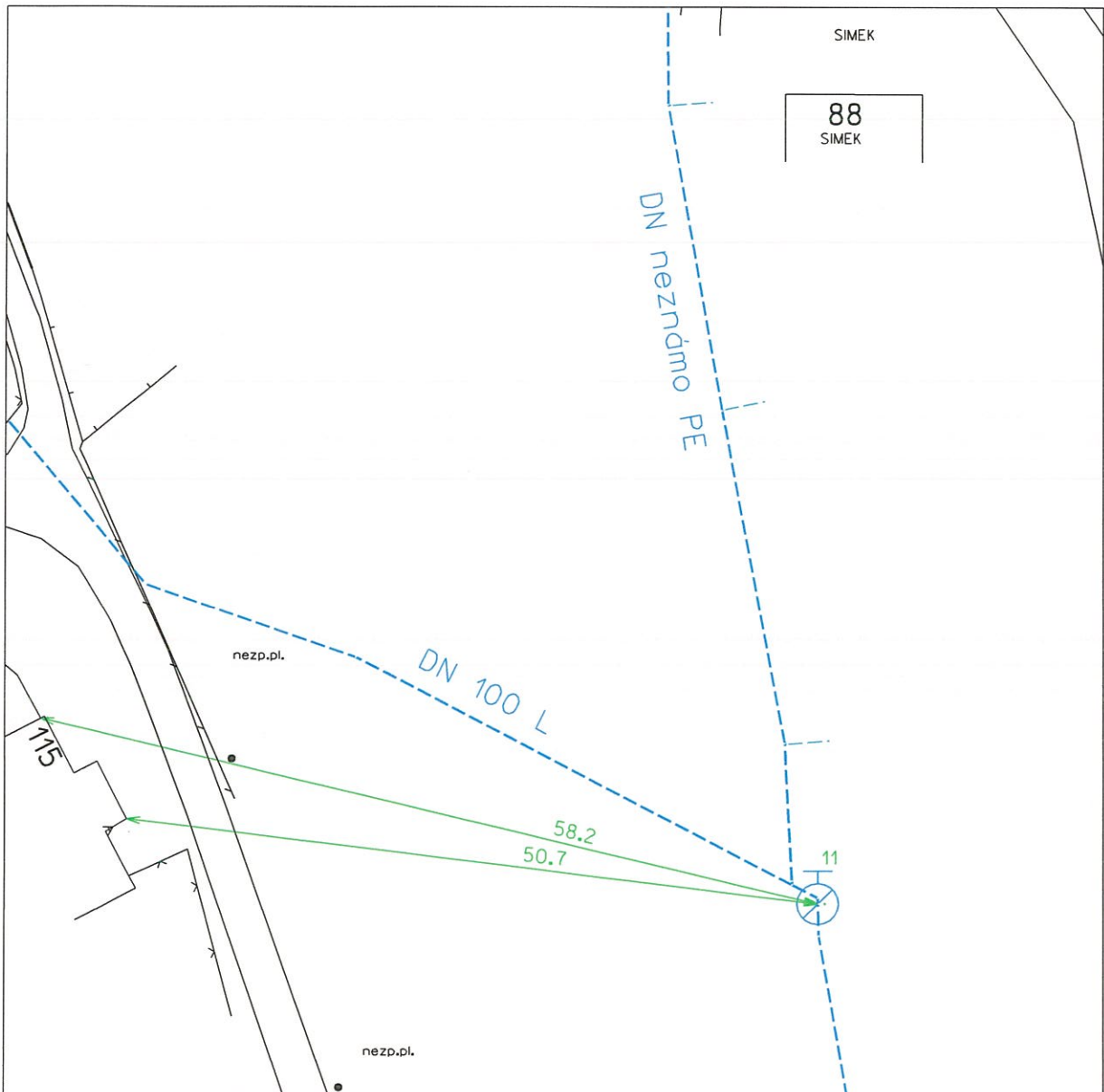
Hydrant č. 10

Obec : Řetůvka	Umístění : u č.p. 53
Velikost a materiál vod. řadu :	LT DN 100
Velikost a materiálu a šoupěte :	LT DN 80



Hydrant č. 11

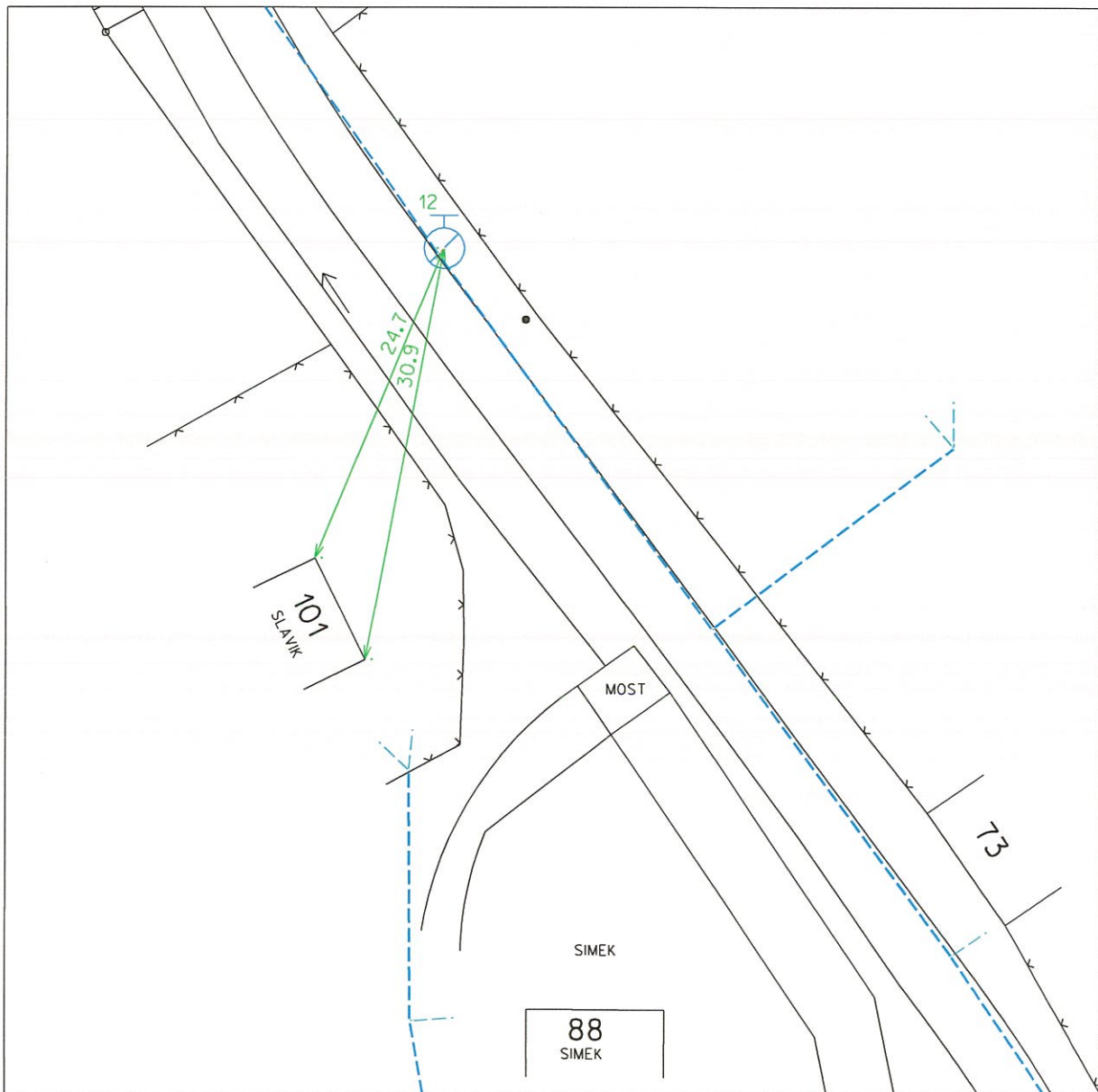
Obec : Řetůvka	Umístění : Před č.p. 115
Velikost a materiál vod. řadu :	LT DN 100
Velikost a materiálu a šoupěte :	LT DN 80



...hydranty_pu_uo_vyska_3.dgn Jan. 25, 2012 10:34:41

Hydrant č. 12

Obec : Řetůvka	Umístění : Před č.p. 101
Velikost a materiál vod. řadu :	LT DN 125
Velikost a materiálu a šoupěte :	LT DN 80



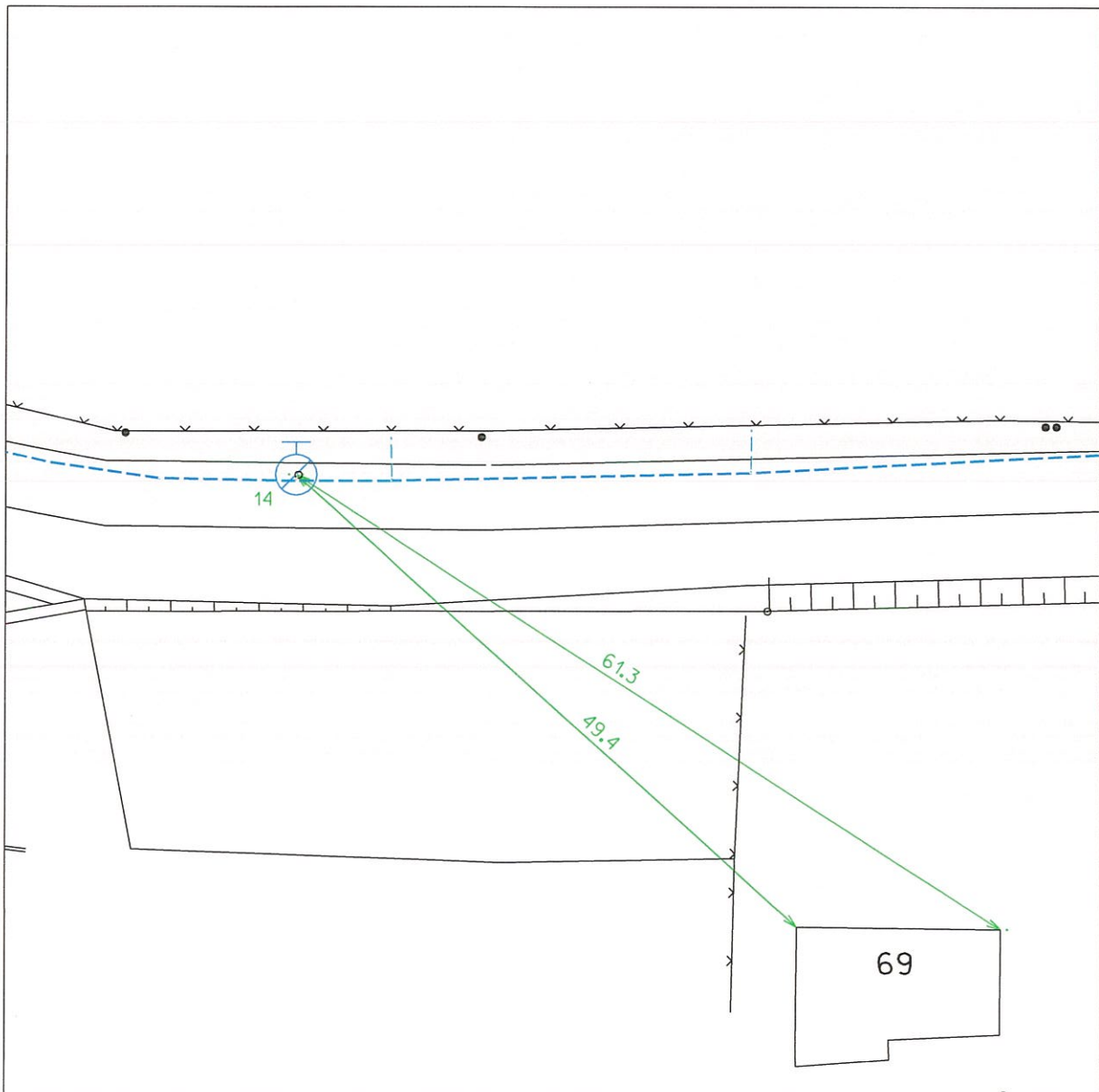
Hydrant č. 13

Obec : Řetůvka	Umístění : u č.p. 19
Velikost a materiál vod. řadu :	LT DN 100
Velikost a materiálu a šoupěte :	LT DN 80



Hydrant č. 14

Obec : Řetůvka	Umístění : Před č.p. 22
Velikost a materiál vod. řadu :	LT DN 125
Velikost a materiálu a šoupěte :	LT DN 80



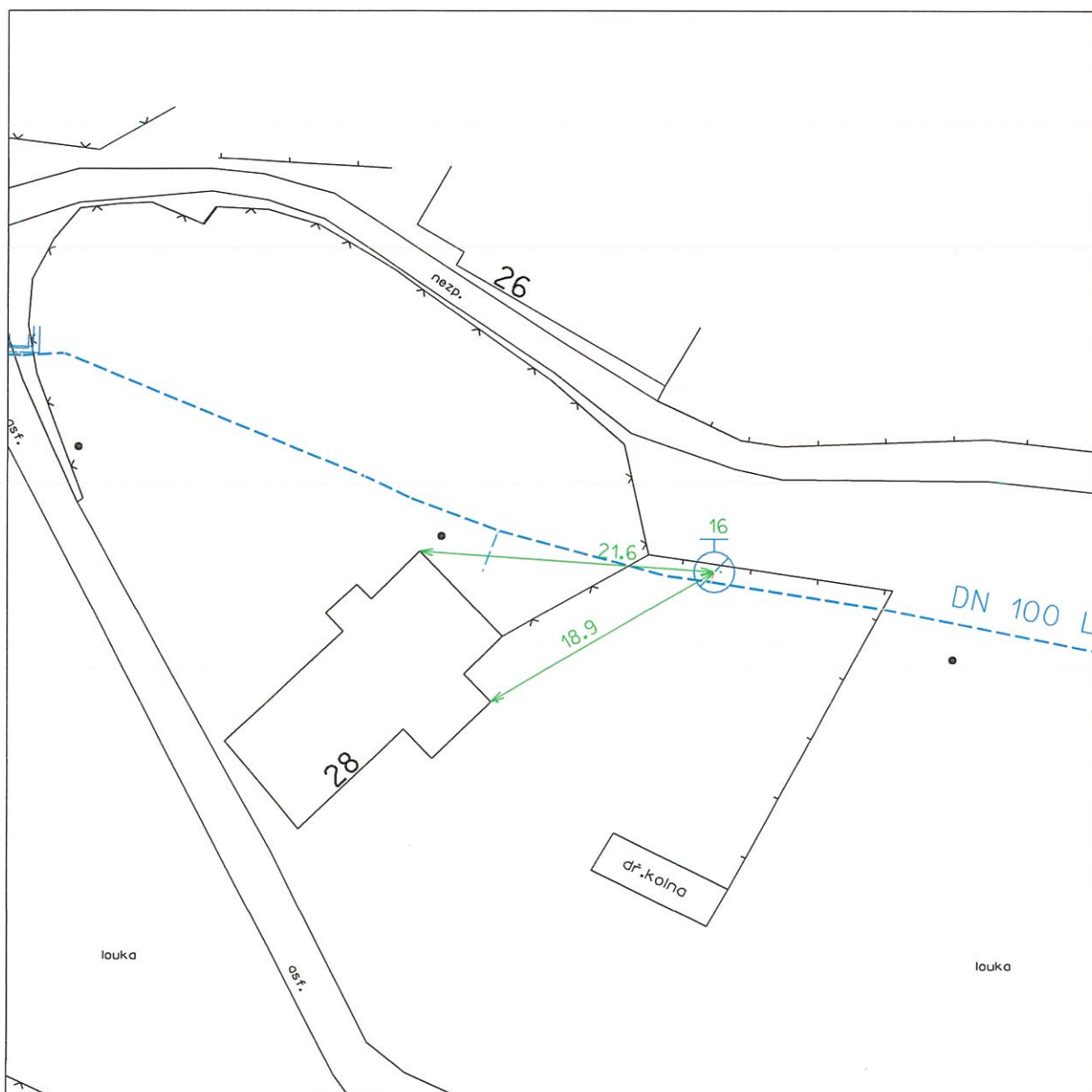
Hydrant č. 15

Obec : Řetůvka	Umístění : u č.p. 24
Velikost a materiál vod. řadu :	LT DN 100
Velikost a materiálu a šoupěte :	LT DN 80



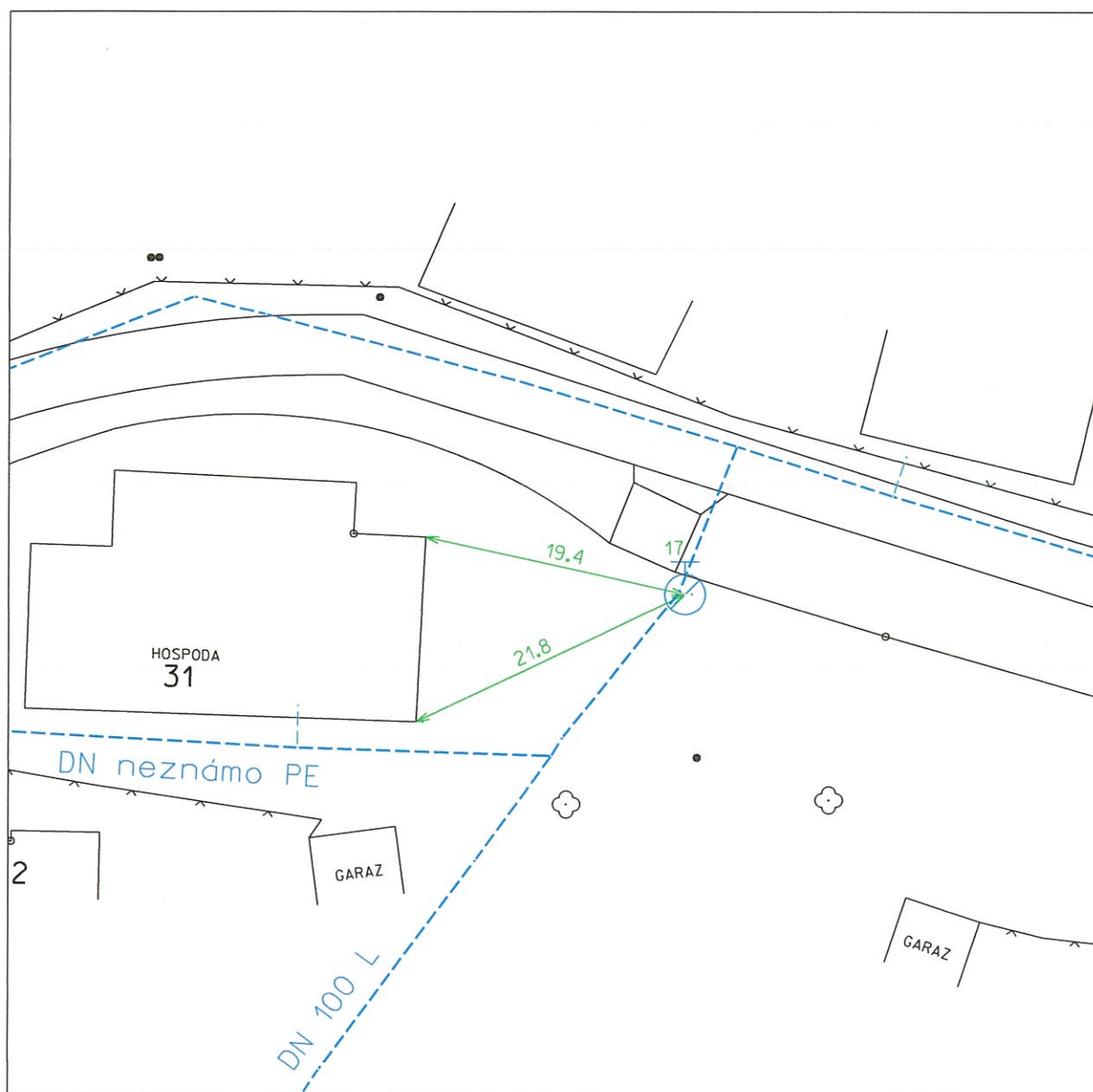
Hydrant č. 16

Obec : Řetůvka	Umístění : u č.p. 28
Velikost a materiál vod. řadu :	LT DN 100
Velikost a materiálu a šoupěte :	LT DN 80



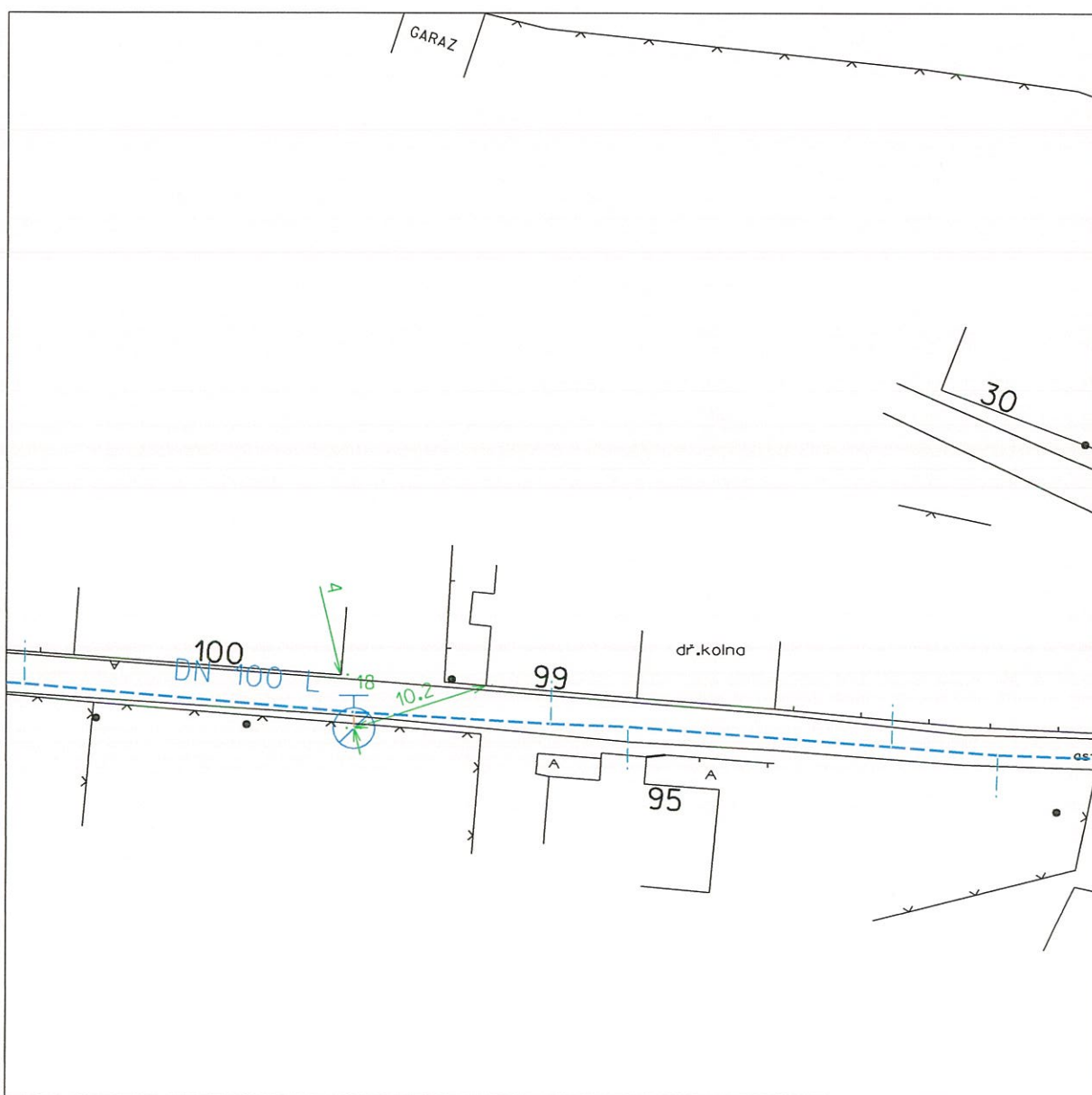
Hydrant č. 17

Obec : Řetůvka	Umístění : u č.p. 31
Velikost a materiál vod. řadu :	LT DN 100
Velikost a materiálu a šoupěte :	LT DN 80



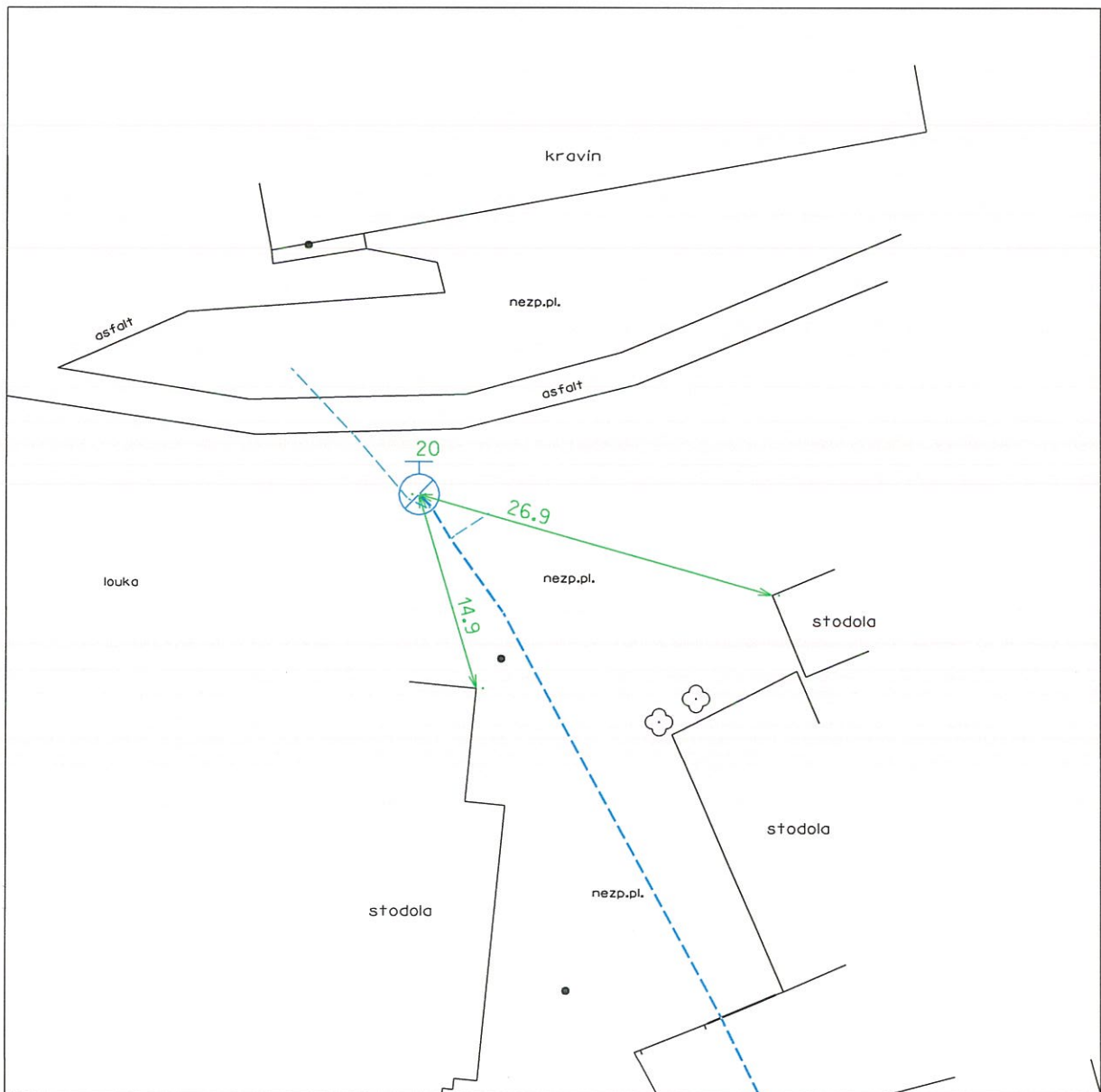
Hydrant č. 18

Obec : Řetůvka	Umístění : u č.p. 100
Velikost a materiál vod. řadu :	LT DN 100
Velikost a materiálu a šoupěte :	LT DN 80



Hydrant č. 20

Obec : Řetůvka	Umístění : u kravína
Velikost a materiál vod. řadu :	OC DN 65
Velikost a materiálu a šoupěte :	LT DN 80



Hydrant č. 21

Obec : Řetůvka	Umístění : u č.p. 111
Velikost a materiál vod. řadu :	LT DN 100
Velikost a materiálu a šoupěte :	LT DN 80

